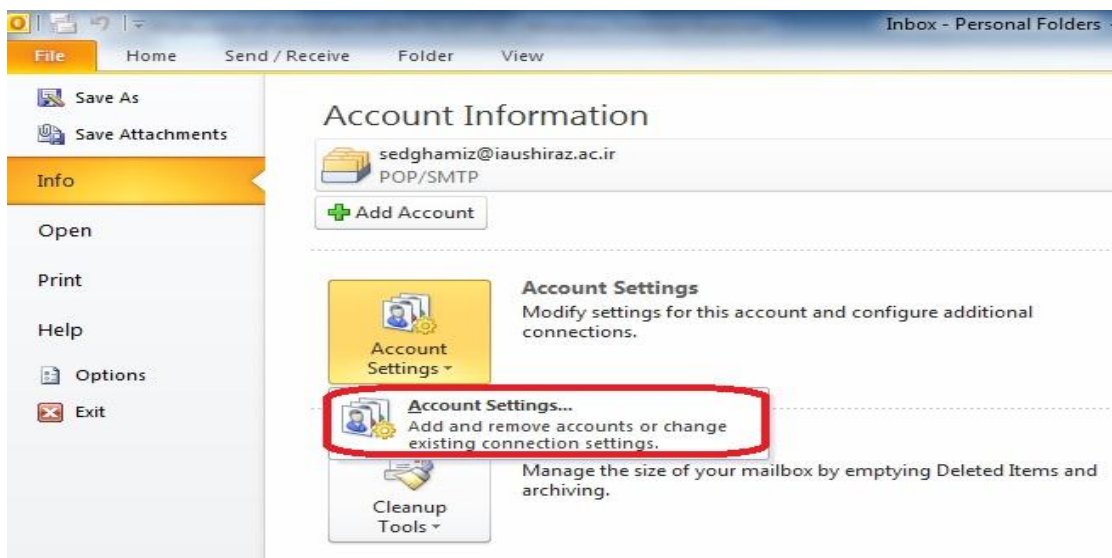


## راهنمای استفاده از ایمیل‌های دانشگاهی با استفاده از Outlook - دانشگاه آزاد اسلامی شیراز

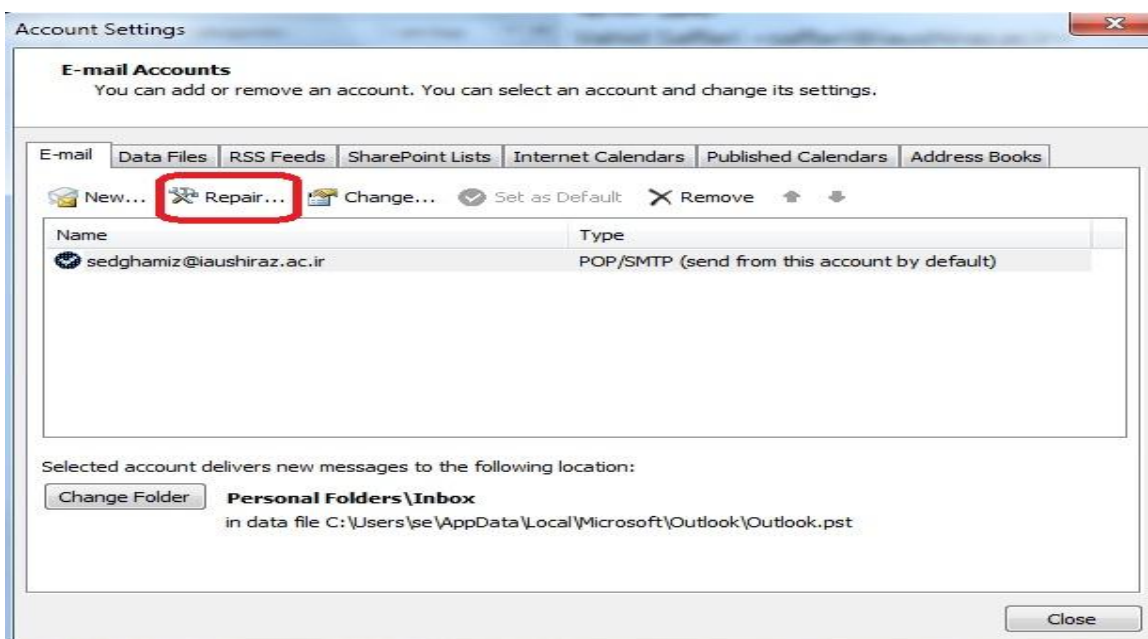
راهنمای زیر جهت نسخه های office 2007 به بالا تنظیم گردیده است .

**مرحله یک:** ابتدا از منوی **File----->Info----->Account Setting** را مطابق شکل زیر انتخاب می نمایم .



**مرحله دوم:** در صورتیکه از قبل آدرس پست الکترونیکی را تعریف , گزینه **Repair** و در صورت عدم تعریف گزینه **New** را انتخاب

می کنیم.



مرحله سوم: گزینه Manually configure server setting or additional server type را انتخاب و سپس کلید Next را انتخاب می کنیم.

Repair Account

**Auto Account Setup**  
Click Next to connect to the mail server and automatically configure your account settings.

**E-mail Account**

Your Name:   
Example: Ellen Adams

E-mail Address:   
Example: ellen@contoso.com

Password:   
Retype Password:   
Type the password your Internet service provider has given you.

Text Messaging (SMS)

**Manually configure server settings or additional server types**

< Back   **Next >**   Cancel

مرحله چهارم: مطابق شکل زیر گزینه های درخواستی را تکمیل و سپس کلید More Setting را انتخاب کنید.

Repair Account

**Internet E-mail Settings**  
Each of these settings are required to get your e-mail account working.

**User Information**

Your Name:   
E-mail Address:

**Server Information**

Account Type:   
Incoming mail server:   
Outgoing mail server (SMTP):

**Logon Information**

User Name:   
Password:   
 Remember password  
 Require logon using Secure Password Authentication (SPA)

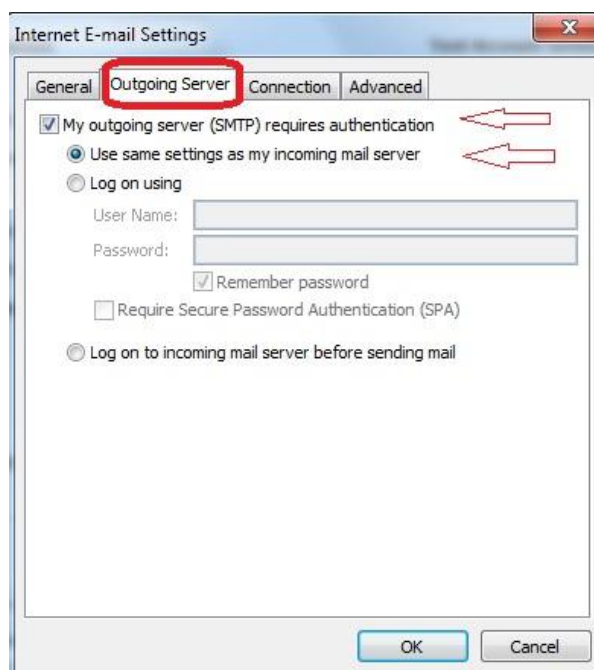
**Test Account Settings**

After filling out the information on this screen, we recommend you test your account by clicking the button below. (Requires network connection)

Test Account Settings by clicking the Next button

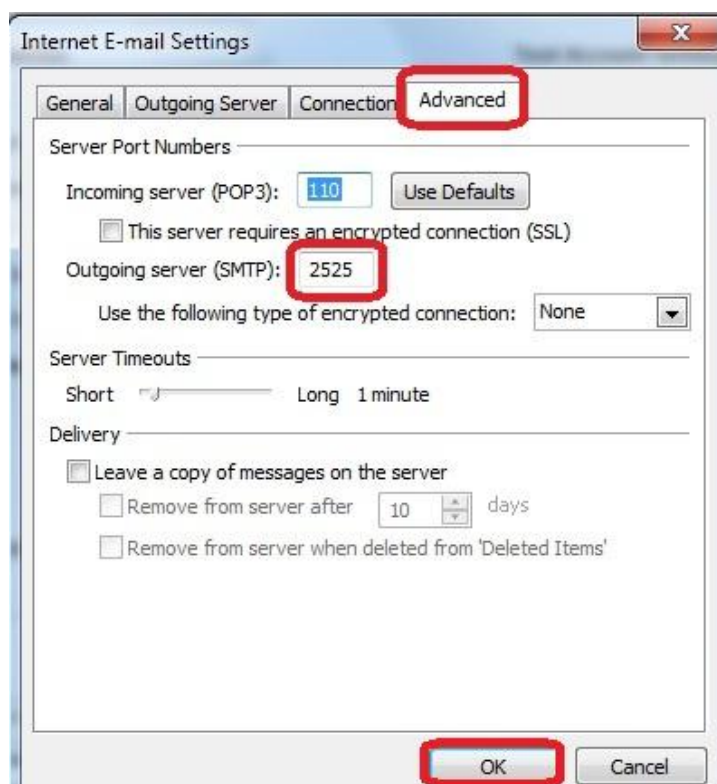
< Back   **Next >**   Cancel

مرحله پنجم: در پنجره زیر Outgoing Server را انتخاب و مطابق شکل زیر انتخاب می کنیم .



مرحله ششم: سپس Tab Advanced را انتخاب می کنیم و عدد 2525 را برای Outgoing Server(SMTP) مشخص نموده و

کلید OK را انتخاب می کنیم .



مرحله هفتم: پس از انجام مراحل فوق Next را انتخاب می نمایم.

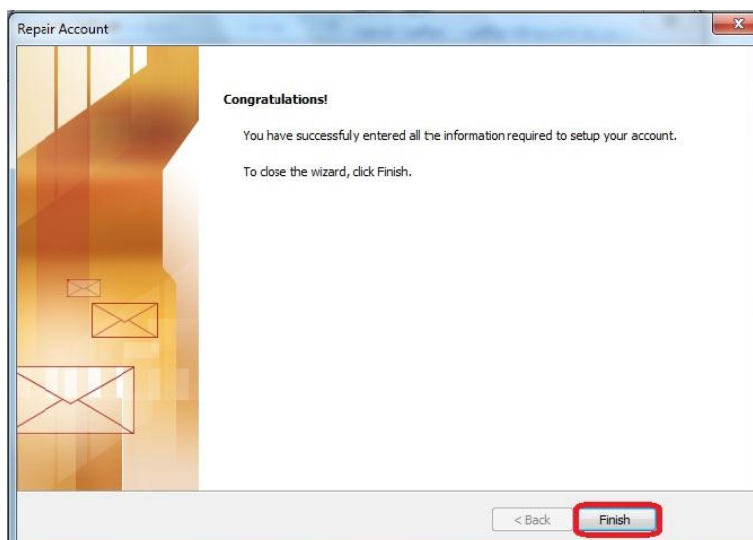
The screenshot shows the 'Repair Account' dialog box with the 'Internet E-mail Settings' tab selected. The dialog contains several sections: 'User Information' with fields for 'Your Name' (sedghamiz) and 'E-mail Address' (sedghamiz@iaushiraz.ac.ir); 'Server Information' with a dropdown for 'Account Type' (POP3) and fields for 'Incoming mail server' and 'Outgoing mail server (SMTP)' (both mail.iaushiraz.ac.ir); and 'Logon Information' with fields for 'User Name' (sedghamiz@iaushiraz.ac.ir) and 'Password' (masked with asterisks), along with a 'Remember password' checkbox. A 'Test Account Settings' section on the right includes a 'Test Account Settings ...' button and a checked checkbox 'Test Account Settings by clicking the Next button'. At the bottom, there are three buttons: '< Back', 'Next >' (highlighted with a red circle), and 'Cancel'. A 'More Settings ...' button is also present in the bottom right.

مرحله هشتم: پس از انتخاب کلید Next پنجره زیر باز می شود که تنظیمات شما را چک می کند و در صورت درست بودن تنظیمات و نمایش وضعیت Completed برای ادامه ی کار کلید Close را انتخاب نمایید .

The screenshot shows the 'Test Account Settings' dialog box. At the top, it says 'Congratulations! All tests completed successfully. Click Close to continue.' with 'Stop' and 'Close' buttons. The 'Close' button is highlighted with a red circle. Below this is a table with two tabs: 'Tasks' and 'Errors'. The 'Tasks' tab is active, showing a table with two columns: 'Tasks' and 'Status'. Both tasks listed are marked as 'Completed'.

Tasks	Status
✓ Log onto incoming mail server (POP3)	Completed
✓ Send test e-mail message	Completed

**مرحله نهم:** آخرین مرحله با انتخاب کلید Finish کلیه تنظیمات ثبت و Outlook قابل استفاده می باشد.



**مرحله دهم:** جهت تغییر رمز عبور از آدرس <http://mail.iaushiraz.ac.ir/webmail> برنامه roundcube را انتخاب کنید.

